

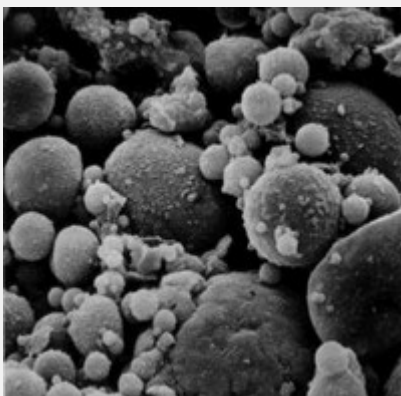


COMUNE DI PIEVE A NIEVOLE

Assessorato all'Ambiente

PM10

L'aria della Valdinievole può migliorare anche grazie al **tu**o aiuto



Le polveri sottili o particolato atmosferico (**PM10 e PM2.5**) sono un **pulviscolo molto fine che può comprendere sostanze nocive per la salute** quali **metalli pesanti, solfati e nitrati**. Queste polveri sono talmente leggere che possono restare **sospese in aria ed essere respirate**.

Una delle principali **fonti di emissione delle polveri sottili** è la combustione di residui vegetali (**legna**) pertanto è in vigore, fino al 31 marzo 2023, l'Ordinanza del Sindaco 9/2022 relativa al **divieto di abbruciamenti** a quote inferiori ai 200 mt ed al **divieto di utilizzo di generatori di calore alimentati a biomasse con una classe di prestazione emissiva inferiore a "3 stelle"**



(dall'applicazione del divieto sono esclusi i generatori di calore laddove rappresentano l'unico sistema di riscaldamento o di cottura dei cibi dell'abitazione)

😊 **I caminetti aperti a legna devono rimanere spenti!**

😊 **Non devi bruciare i residui vegetali all'aperto!**

Si ricorda che la Regione Toscana ha attivato il **bando per l'erogazione di contributi a fondo perduto, relativi ad interventi per la riqualificazione di caminetti aperti** mediante inserimento di inserti chiusi funzionanti a legna o pellet. Inoltre i contributi sono erogabili anche nei casi di sostituzione di generatori di calore, già installati ed alimentati a biomasse, con generatori a minor impatto ambientale.

La modulistica per richiedere i contributi e il bando sono pubblicati sulla piattaforma di "Sviluppo Toscana" al link: https://www.sviluppo.toscana.it/bando_caminetti



Inoltre **puoi tenere questi comportamenti che aiutano a ridurre il PM10** e ti permettono anche di risparmiare un po'...

😊 *ridurre le ore di accensione del tuo impianto di riscaldamento domestico*

😊 *ridurre la temperatura impostata in casa, anche a 18°C*

Infine ricordati che **anche i motori dei veicoli**, seppur in misura minore, sono responsabili della produzione di polveri sottili, pertanto:

😊 *non scaldare il motore dell'auto da ferma*

😊 *spegni il motore quando sei in sosta o in sosta prolungata, anche quando sei in attesa al passaggio a livello chiuso*

😊 *evita di tenere i bambini ad un'altezza di 30-50 centimetri dal suolo, utilizzando invece per il loro trasporto carrozzine, passeggini e zaini di altezza adeguata*

😊 *favorisci per i tuoi spostamenti mezzi di trasporto alternativi quali la bicicletta, di tipo tradizionale, elettrica, a pedalata assistita*

