



PLANIVOLUMETRICO GENERALE
 PRIMA IPOTESI DI AGGREGAZIONE

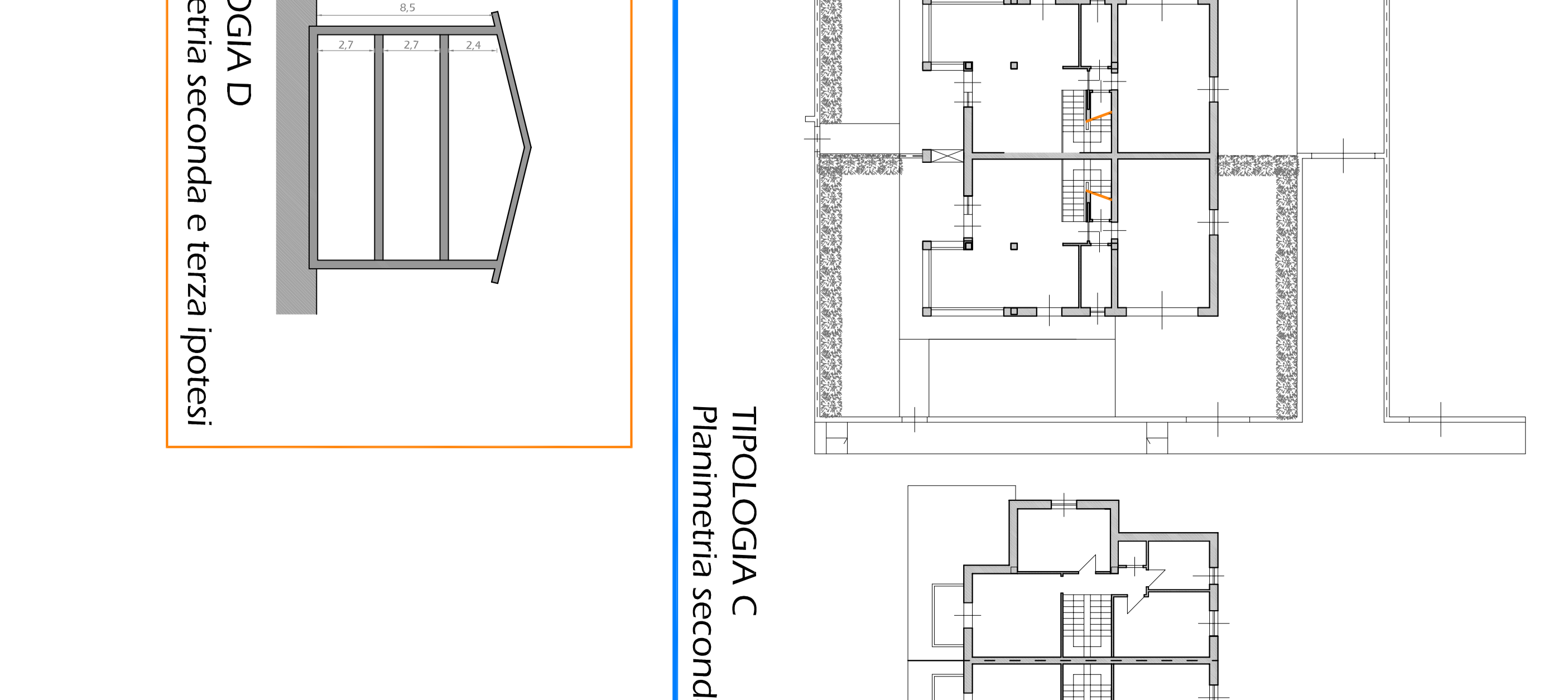
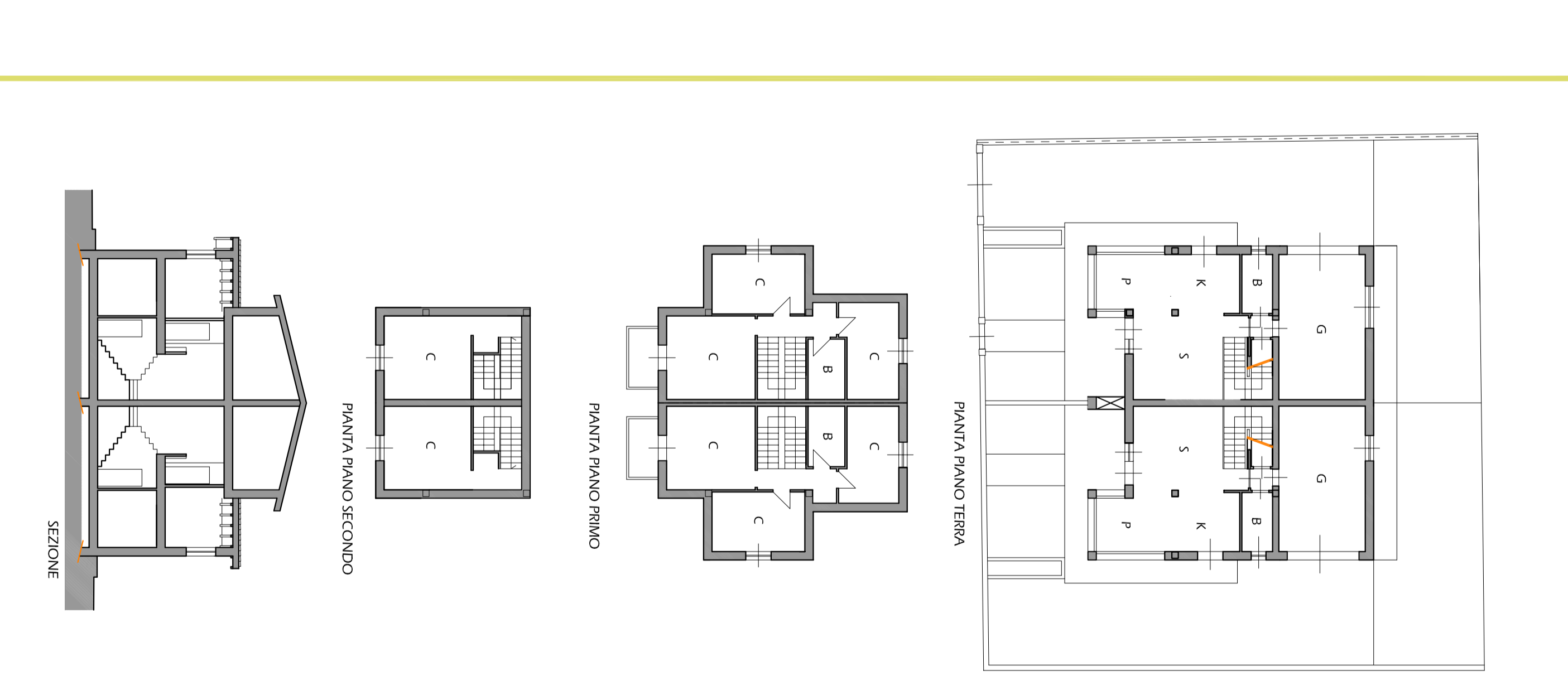


LOTTO 1	LOTTO 2	LOTTO 3	LOTTO 4	LOTTO 5	LOTTO 6	LOTTO 7	LOTTO 8	LOTTO 9	LOTTO 10	LOTTO 11
Superficie totale mq. 494,61	Superficie totale mq. 512,09	Superficie totale mq. 523,82	Superficie totale mq. 533,86	Superficie totale mq. 556,42	Superficie totale mq. 561,26	Superficie totale mq. 586,27	Superficie totale mq. 1.029,78	Superficie totale mq. 672,76	Superficie totale mq. 672,76	Superficie totale mq. 646,38
Superficie coperta max mq. 187,84	Superficie coperta max mq. 200	Superficie coperta max mq. 209,52	Superficie coperta max mq. 210	Superficie coperta max mq. 210	Superficie coperta max mq. 210	Superficie coperta max mq. 250	Superficie coperta max mq. 460	Superficie coperta max mq. 271,51	Superficie coperta max mq. 271,51	Superficie coperta max mq. 285,55
Superficie utile lorda mq. 1784	Superficie utile lorda mq. 1520	Superficie utile lorda mq. 1530	Superficie utile lorda mq. 1596	Superficie utile lorda mq. 1596	Superficie utile lorda mq. 1596	Superficie utile lorda mq. 1980	Superficie utile lorda mq. 411,91	Superficie utile lorda mq. 2014	Superficie utile lorda mq. 2014	Superficie utile lorda mq. 2014
Volume edificabile mono-familiare Residenze 8,50 m 2 piani + 1	Volume edificabile mono-familiare Residenze 8,50 m 2 piani + 1	Volume edificabile mono-familiare Residenze 8,50 m 2 piani + 1	Volume edificabile mono-familiare Residenze 8,50 m 2 piani + 1	Volume edificabile mono-familiare Residenze 8,50 m 2 piani + 1	Volume edificabile mono-familiare Residenze 8,50 m 2 piani + 1	Volume edificabile mono-familiare Residenze 8,50 m 2 piani + 1	Volume edificabile mono-familiare Residenze 8,50 m 2 piani + 1	Volume edificabile mono-familiare Residenze 8,50 m 2 piani + 1	Volume edificabile mono-familiare Residenze 8,50 m 2 piani + 1	Volume edificabile mono-familiare Residenze 8,50 m 2 piani + 1

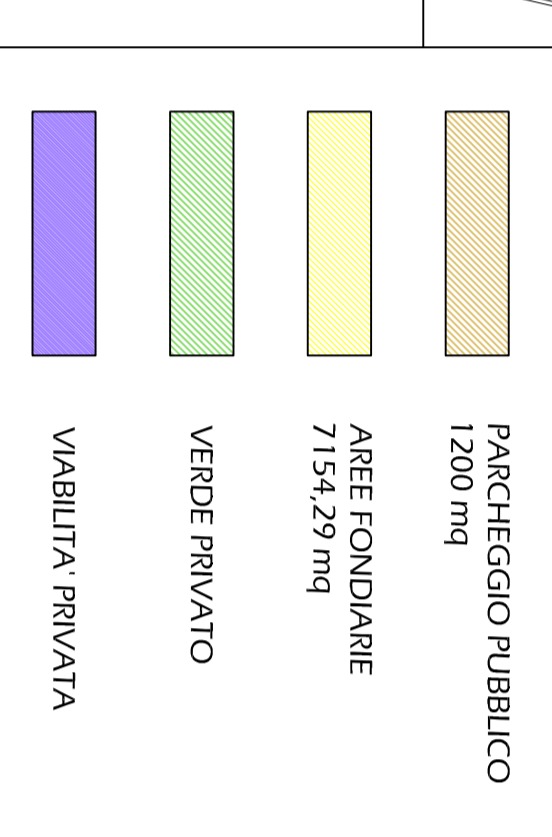
PLANIMETRIA GENERALE
 SECONDA IPOTESI DI AGGREGAZIONE



PLANIMETRIA GENERALE
 TERZA IPOTESI DI AGGREGAZIONE



ANNOTAZIONI:
 Si ricorda che anche per quanto riguarda la seconda e terza ipotesi:
 1. la Superficie coperta dei singoli lotti non sarà superiore al 40 % della superficie di questi ultimi
 2. la Superficie utile Lorda totale sarà pari a 2700 mq come da scheda del R.U.
 3. la superficie coperta indicata nelle due planimetrie corrisponde all'ingombro del fabbricato all'interno del lotto e che eventuali aumenti o diminuzioni saranno apportati nella progettazione esecutiva, sempre rimanendo entro il 40 % sopracitato



USO DEL SUOLO