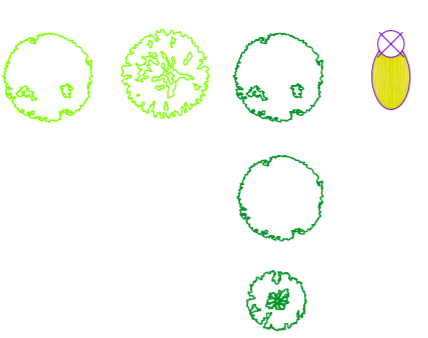


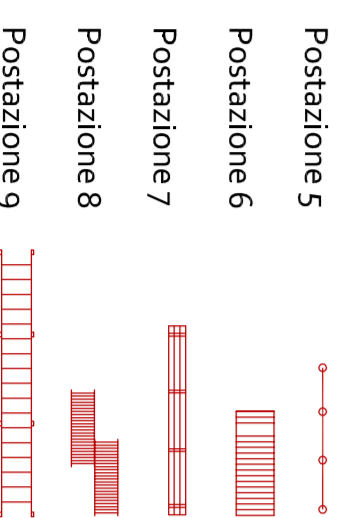
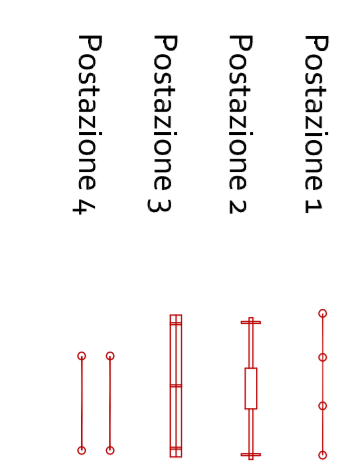
SISTEMAZIONI ESTERNE:



PARCHEGGI PERTINENZIALI (P2)

P2 a	mq 310.00
P2 b	mq 375.00
P2 c	mq 220.00
P2 d	mq 245.00
P2 e	mq 220.00
Totale P2	mq 1370.00

PERCORSO VITA



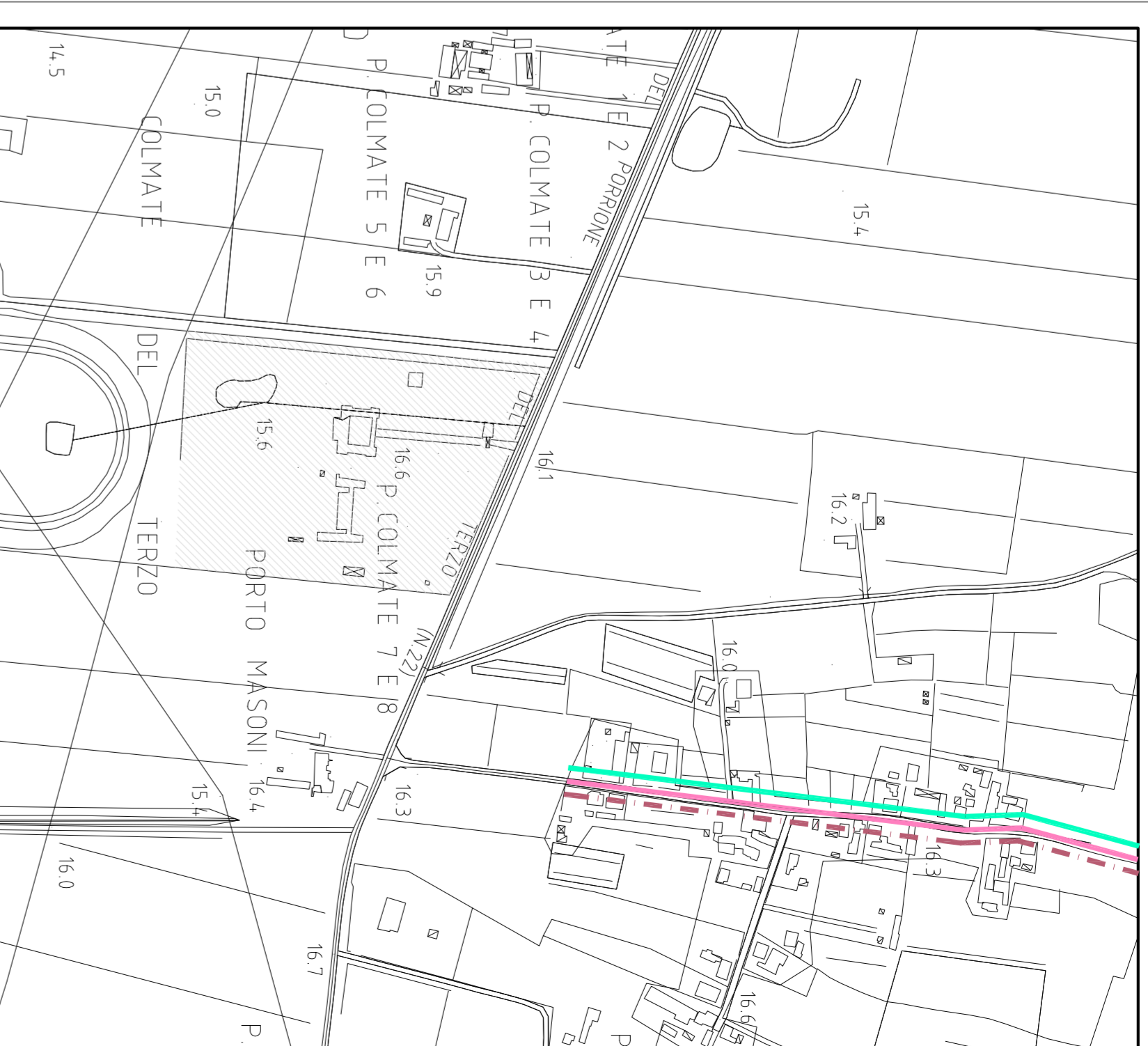
PASSI CARRABILI ESISTENTI

INGRESSI dalla S. P. n. 22



Perimetro Aree a verde di valore ambientale (comma 4, punto 3, art. 4.1 NTA)

Ampliamento laghetto per realizzazione di bacino di accumulo per compensazione dei volumi sottratti all'espansione delle acque.
Canalizzazione per successivo rilascio dei volumi di acqua accumulati temporaneamente.



URBANIZZAZIONI ESISTENTI

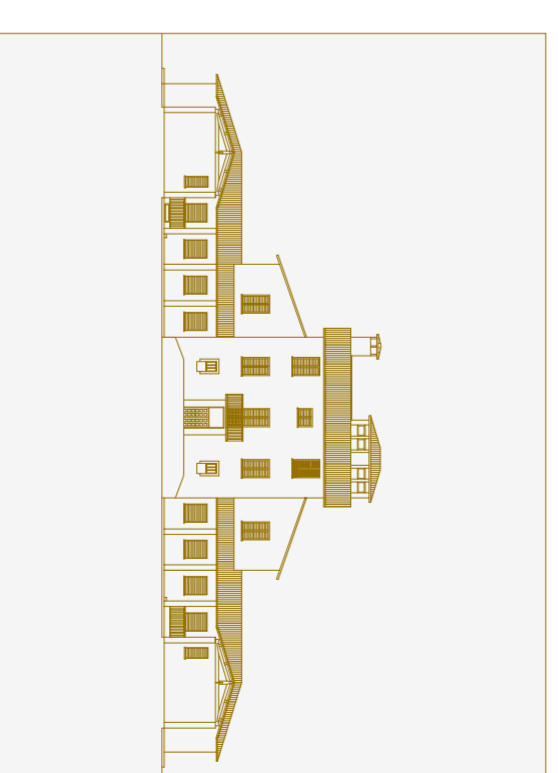
RETE ACQUEDOTTO ESISTENTE

FOGNAIURA ESISTENTE

RETE GAS METANO ESISTENTE

COMUNE DI PIEVE A NIEVOLE
Provincia di Pistoia

PIANO DI RECUPERO
ZONA EX 4
Villa "Melani"
Strada Provinciale n. 22 del Porrone e del Terzo



Proprietà: P. G. DUE IMMOBILIARE s.r.l.

Progettisti: Arch. Riccardo Luca Breschi
Arch. Alberto Santilioni

PROGETTO
SISTEMAZIONI ESTERNE