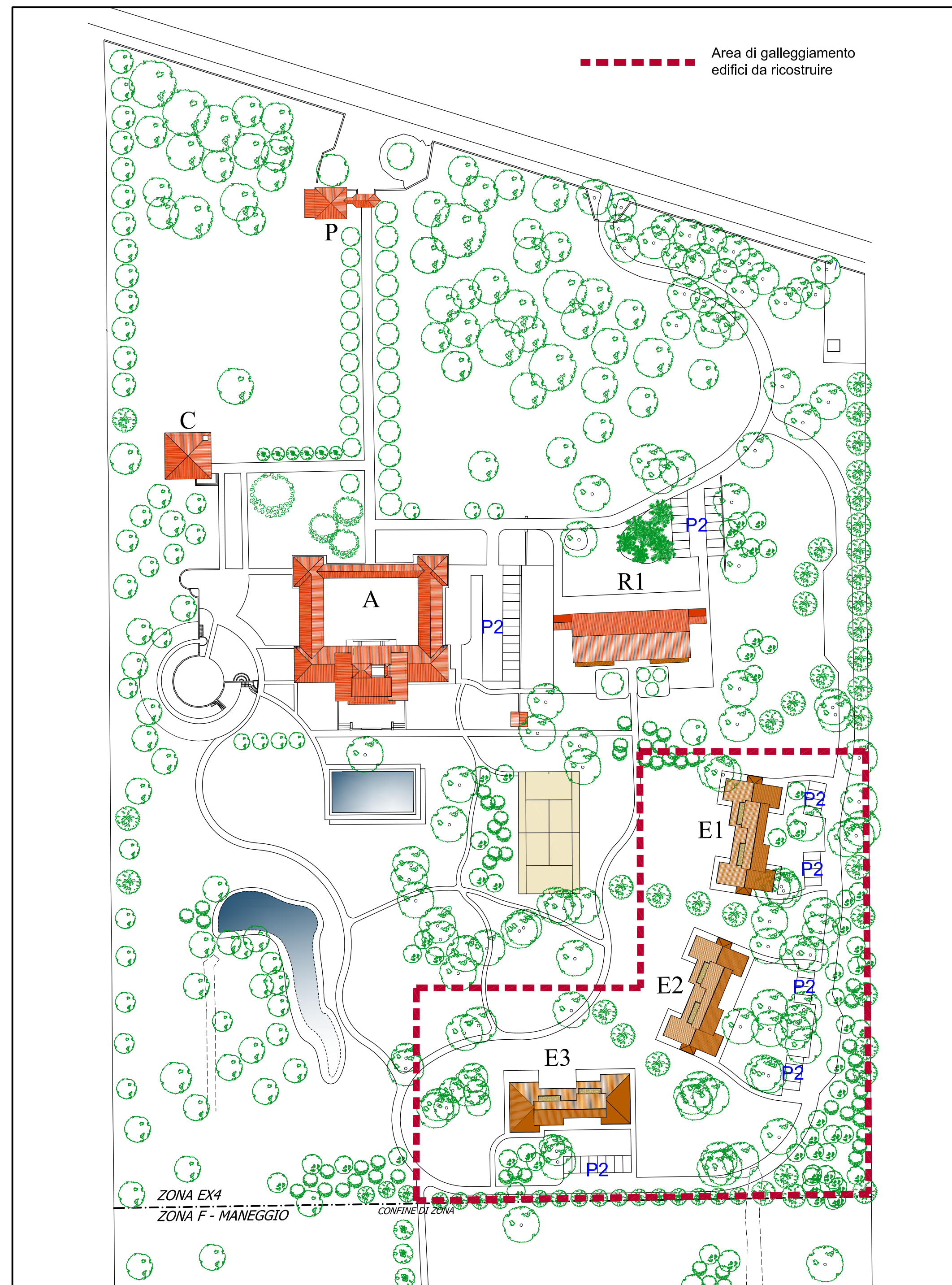


PLANIMETRIA GENERALE STATO ATTUALE con individuazione degli edifici da demolire



PLANIMETRIA GENERALE PROGETTO

PROGETTO:

VERIFICA S.U.L.

S.U.L. ESISTENTE:	mq 2750.02
10% S.U.L. esistente	mq 275.00
S.U.L. DI PROGETTO = (S.U.L. ESISTENTE+10%S.U.L. ESISTENTE)	mq 3025.02
S.U.L. da conservare	mq 1832.54
S.U.L. da demolire	mq 917.48
S.U.L. DA RICOSTRUIRE	mq 1187.92
S.U.L. da ricostruire = (S.U.L. da demolire +10%S.U.L. ESISTENTE) <i>mq (917.48+275.00)</i>	mq 1192.48
S.U.L. di progetto	mq 1187.92 < S.U.L. da ricostruire mq 1192.48

VERIFICA ALTEZZA

ALTEZZA MASSIMA PRESCRITTA = Fabbricati esistenti (Villa h=m 10.80)
ALTEZZA MASSIMA DI PROGETTO = m 6.50 < m10.80

VERIFICA PARCHEGGI PRIVATI (P2)

STANDARD (art.23.5 NTA):	Residenza	mq 45/mq 100 S.U.L.
	Attività ricettive	mq 40/mq 100 S.U.L.

N.B.: Si assume lo standard per la residenza in quanto superiore

FABBISOGNO: mq 2993.04x45/100 = mq 1346.86

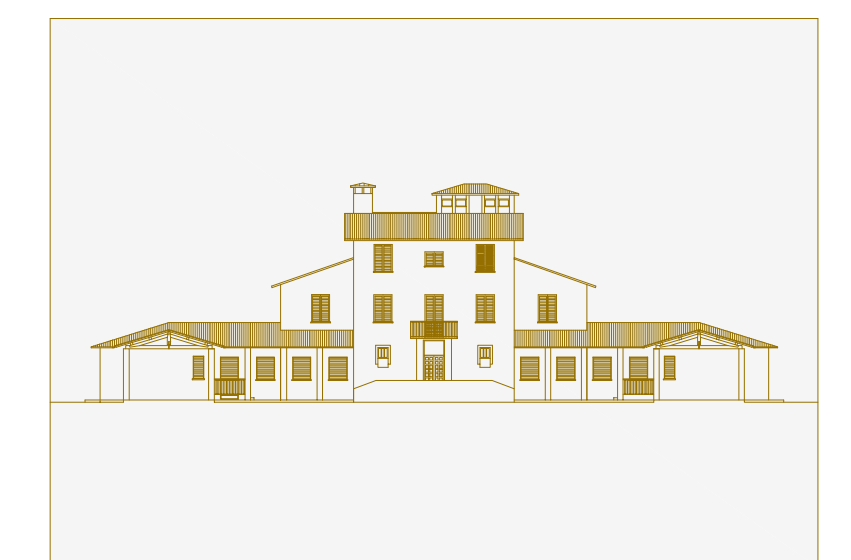
VERIFICA: P2 di progetto (vedi Tav.7) =mq 1370.00 > mq 1346.86

UNITA' MINIME DI INTERVENTO (U.M.I.)

Ciascuno dei fabbricati da conservare (A, P, C, R1) o da ricostruire (E1, E2, E3) costituisce unità minima di intervento per l'attuazione del Piano di Recupero.

COMUNE DI PIEVE a NIEVOLE
Provincia di Pistoia

PIANO DI RECUPERO
ZONA EX 4
Villa " Melani"
Strada Provinciale n.22 del Porrione e del Terzo



Proprietà: P.G. DUE IMMOBILIARE s.r.l.
Progettisti: Arch. Riccardo Luca Breschi
Arch. Alberto Santilioni

PROGETTO
INDICAZIONI PROGETTUALI
VERIFICA PARAMETRI URBANISTICI

STATO ATTUALE: RIEPILOGO S.U.L.

VILLA (A):		
<i>mq (560.48+232.58+254.00+127.55+18.76)=</i>	mq 1193.37	
ex CAPPELLA (C)	mq 104.60	
CASA DEL CUSTODE (P)	mq 94.64	
EDIFICI R1 R2 R3		
P.T.		
R1 mq 439.93	mq 439.93	
R2 mq 185.09		
R3 mq 263.00		
P.1		
R2 mq 138.68	mq 323.77	
R3 mq 167.09	mq 430.09	
RIMESSA (K)	mq 163.62	
TOTALE S.U.L. ESISTENTE	mq 2750.02	

PROGETTO: CALCOLO S.U.L. degli edifici da conservare e da demolire

S.U.L. esistente da conservare:		
VILLA (A):	mq 1193.37	
ex CAPPELLA (C):	mq 104.60	
CASA DEL CUSTODE (P)	mq 94.64	
EDIFICIO R1	mq 439.93	
TOTALE S.U.L. da conservare	mq 1832.54	
S.U.L. da demolire:		
EDIFICIO R2	mq 323.77	
EDIFICIO R3	mq 430.09	
RIMESSA	mq 163.62	
TOTALE S.U.L. da demolire	mq 917.48	

PROGETTO: PREVISIONI D'INTERVENTO e di DESTINAZIONE D'USO

VILLA (A):	Edificio da conservare a destinazione residenziale/turistico-ricettiva
ex CAPPELLA (C)	Edificio da conservare a destinazione turistico-ricettiva
CASA DEL CUSTODE (P)	Edificio da conservare a destinazione residenziale/turistico-ricettiva
EDIFICIO R1	Edificio da conservare a destinazione residenziale/turistico-ricettiva
EDIFICI E1, E2, E3	Edifici di nuova edificazione (ricostruzione) a destinazione residenziale/turistico-ricettiva

PROGETTO: CALCOLO S.U.L. da ricostruire

EDIFICIO R1 (portico)	mq 15.00
EDIFICIO E1	mq 394.975
EDIFICIO E2	mq 394.975
EDIFICIO E3	mq 382.975
TOTALE S.U.L. di progetto	mq 1187.925