

COMUNE DI PIEVE A NIEVOLE
- Via Leonardo da Vinci -

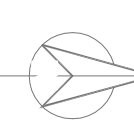
oggetto:
P.A.3 PIANO ATTUATIVO LOCALITÀ "LA PALAGINA"

Proprietà:
PACE COSTRUZIONI S.R.L.

PLANIVOLUMETRICO
USO DEL SUOLO E TIPOLOGIE EDILIZIE

Tavola n°:
03
Progettista:
Arch. Iliaria Tommasi

Gennaio 2016



disegno n°

spazio per il Comune

LOTTO 1		LOTTO 2		LOTTO 3		LOTTO 4		LOTTO 5	
Superficie totale	mq. 494,61	Superficie totale	mq. 512,09	Superficie totale	mq. 523,82	Superficie totale	mq. 533,88	Superficie totale	mq. 561,92
Superficie coperta max	Superficie coperta max	Superficie coperta max	Superficie coperta max	Superficie coperta max	Superficie coperta max	Superficie coperta max	Superficie coperta max	Superficie coperta max	Superficie coperta max
Superficie utile lorda	mq. 165	Superficie utile lorda	mq. 200	Superficie utile lorda	mq. 200	Superficie utile lorda	mq. 210	Superficie utile lorda	mq. 210
Volume edificabile	mc. 1254	Volume edificabile	mc. 1520	Volume edificabile	mc. 1520	Volume edificabile	mc. 1596	Volume edificabile	mc. 1596
tipologia edilizia	mono-bifamiliare	tipologia edilizia	mono-bifamiliare	tipologia edilizia	mono-bifamiliare	tipologia edilizia	mono-bifamiliare	tipologia edilizia	mono-bifamiliare
Destinazione d'uso	Residenziale	Destinazione d'uso	Residenziale	Destinazione d'uso	Residenziale	Destinazione d'uso	Residenziale	Destinazione d'uso	Residenziale
altezza max	8,50 m	altezza max	8,50 m	altezza max	8,50 m	altezza max	8,50 m	altezza max	8,50 m
livelli	2 piani + 1	livelli	2 piani + 1	livelli	2 piani + 1	livelli	2 piani + 1	livelli	2 piani + 1

LOTTO 6		LOTTO 7		LOTTO 8		LOTTO 9		LOTTO 10	
Superficie totale	mq. 585,42	Superficie totale	mq. 661,36	Superficie totale	mq. 1.025,78	Superficie totale	mq. 678,78	Superficie totale	mq. 678,78
Superficie coperta max	Superficie coperta max	Superficie coperta max	Superficie coperta max	Superficie coperta max	Superficie coperta max	Superficie coperta max	Superficie coperta max	Superficie coperta max	Superficie coperta max
Superficie utile lorda	mq. 210	Superficie utile lorda	mq. 256	Superficie utile lorda	mq. 346,50	Superficie utile lorda	mq. 289	Superficie utile lorda	mq. 289
Volume edificabile	mc. 1596	Volume edificabile	mc. 1900	Volume edificabile	mc. 480	Volume edificabile	mc. 2014	Volume edificabile	mc. 2014
tipologia edilizia	mono-bifamiliare	tipologia edilizia	mono-bifamiliare	tipologia edilizia	mono-bifamiliare	tipologia edilizia	mono-bifamiliare	tipologia edilizia	mono-bifamiliare
Destinazione d'uso	Residenziale	Destinazione d'uso	Residenziale	Destinazione d'uso	Residenziale	Destinazione d'uso	Residenziale	Destinazione d'uso	Residenziale
altezza max	8,50 m	altezza max	8,50 m	altezza max	8,50 m	altezza max	8,50 m	altezza max	8,50 m
livelli	2 piani + 1	livelli	2 piani + 1	livelli	2 piani + 1	livelli	2 piani + 1	livelli	2 piani + 1

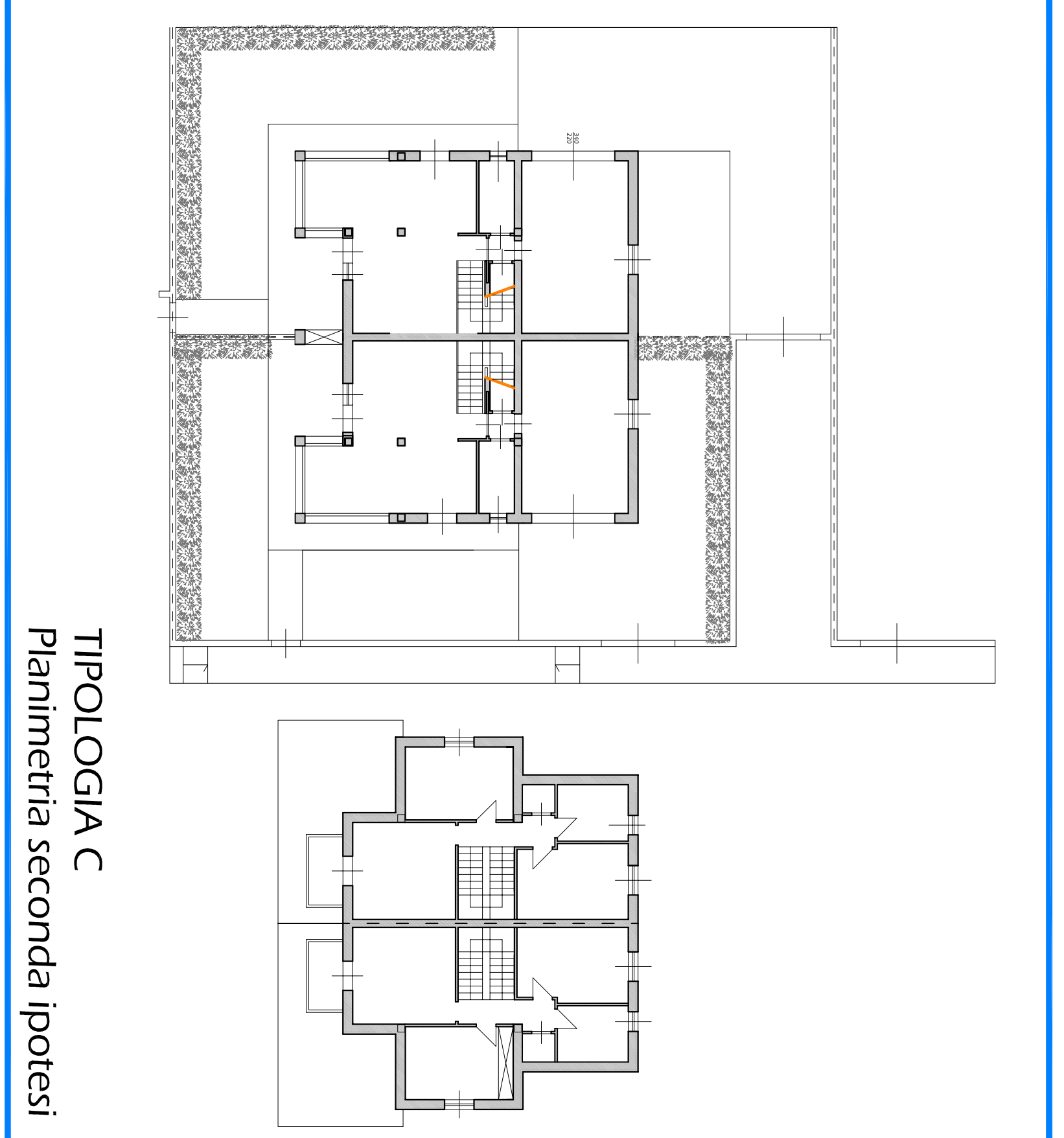
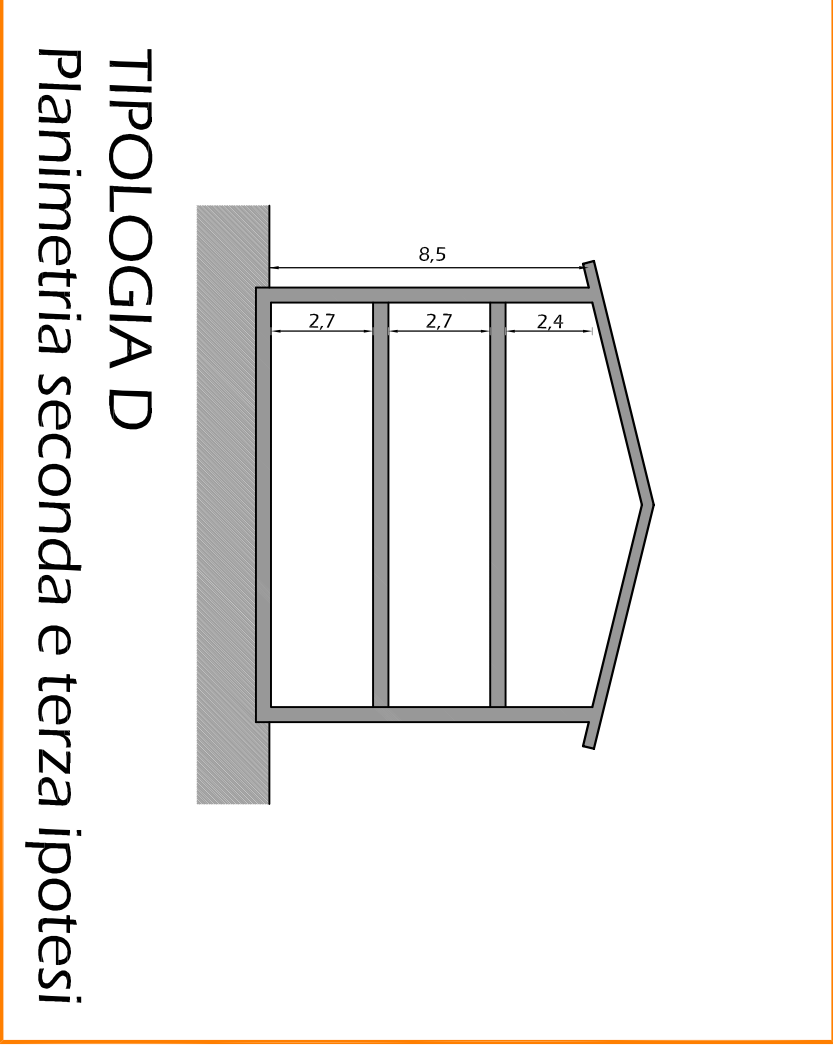
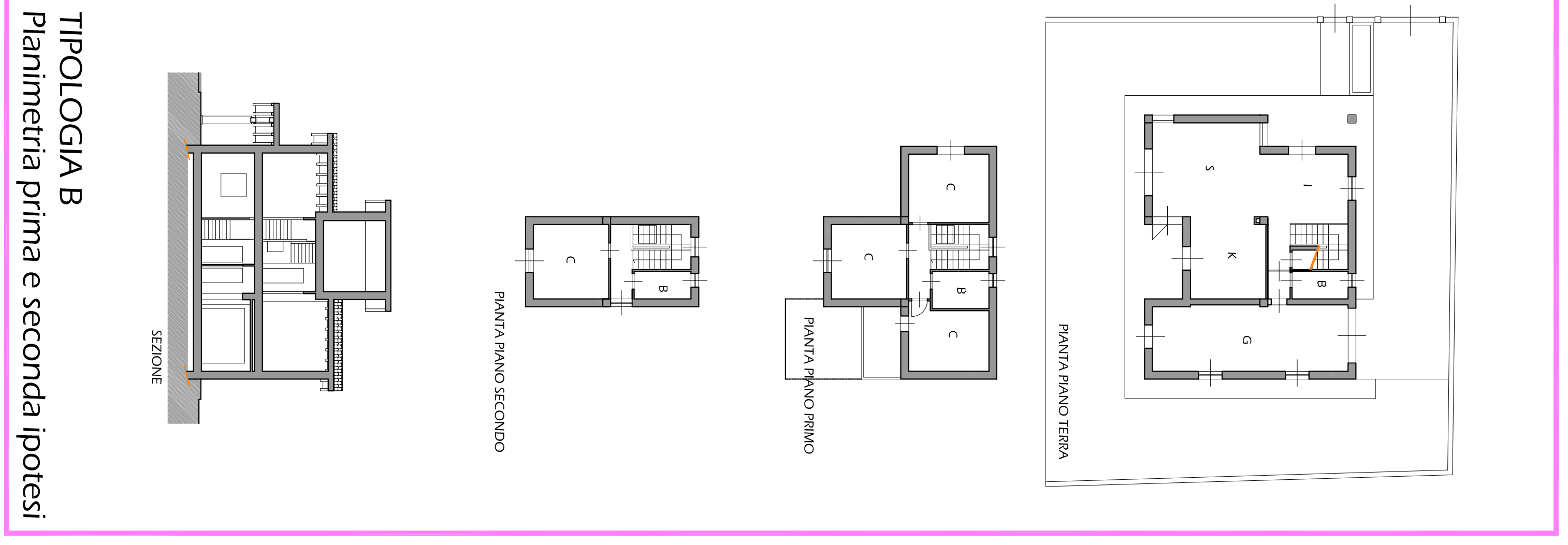
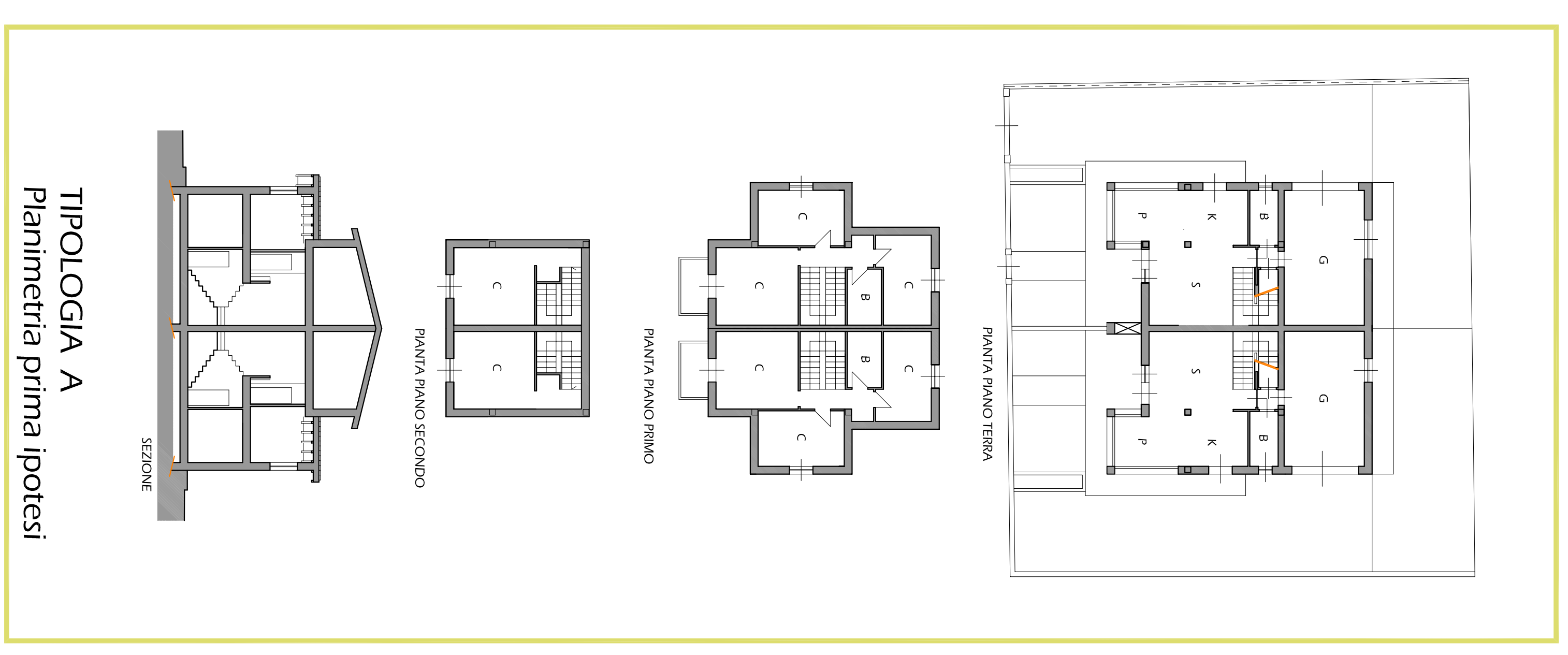
LOTTO 11	
Superficie totale	mq. 646,38
Superficie coperta max	Superficie coperta max
Superficie utile lorda	mq. 269
Volume edificabile	mc. 2014
tipologia edilizia	mono-bifamiliare
Destinazione d'uso	Residenziale
altezza max	8,50 m
livelli	2 piani + 1



PLANIMETRIA GENERALE
PRIMA IPOTESI DI AGGREGAZIONE



PLANIMETRIA GENERALE
TERZA IPOTESI DI AGGREGAZIONE



ANNOTAZIONI:
Si ricorda che anche per quanto riguarda la seconda e terza ipotesi:
1. la Superficie coperta dei singoli lotti non sarà superiore al 40% della superficie di questi ultimi
2. la Superficie utile Lorda totale sarà pari a 2700 mq come da scheda del R.U.
3. la superficie coperta indicata nelle due planimetrie corrisponde all'ingombro del fabbricato all'interno del lotto e che eventuali aumenti o diminuzioni saranno apportati nella progettazione esecutiva, sempre rimanendo entro il 40% sopracitato